

# XPS 13

## Quick Start Guide

Guide d'information rapide  
Schnellstart-Handbuch  
Guida introduttiva rapida

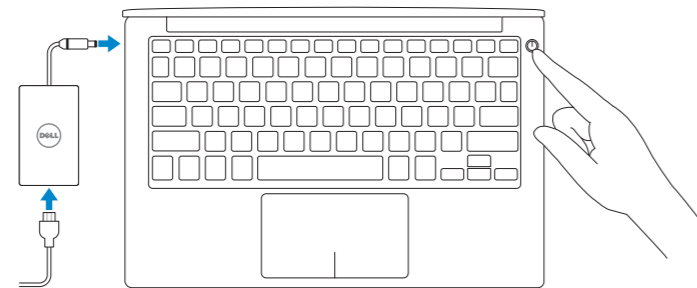


### 1 Connect the power adapter and press the power button

Connectez l'adaptateur d'alimentation et appuyez sur le bouton d'alimentation

Netzadapter anschließen und Betriebsschalter drücken

Connettere l'adattatore di alimentazione e premere il pulsante Accensione



### 2 Finish Windows setup

Terminez l'installation de Windows | Windows-Setup abschließen

Terminare l'installazione di Windows



#### Enable Dell updates

Activer les mises à jour Dell  
Dell Aktualisierungen aktivieren  
Abilitare gli aggiornamenti Dell



#### Connect to your network

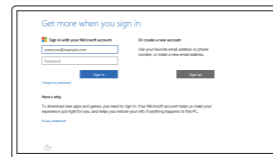
Connectez-vous à votre réseau  
Mit dem Netzwerk verbinden  
Connettere alla rete

**NOTE:** If you are connecting to a secured wireless network, enter the password for the wireless network access when prompted.

**REMARQUE :** si vous vous connectez à un réseau sans fil sécurisé, saisissez le mot de passe d'accès au réseau sans fil lorsque vous y êtes invité.

**ANMERKUNG:** Wenn Sie sich mit einem geschützten Wireless-Netzwerk verbinden, geben Sie das Kennwort für das Wireless-Netzwerk ein, wenn Sie dazu aufgefordert werden.

**N.B.:** Se ci si sta connettendo a una rete wireless protetta, inserire la password di accesso alla rete wireless quando richiesto.



#### Sign in to your Microsoft account or create a local account

Connectez-vous à votre compte Microsoft ou créez un compte local  
Bei Ihrem Microsoft-Konto anmelden oder lokales Konto erstellen  
Effettuare l'accesso al proprio account Microsoft oppure creare un account locale

### Create recovery media

Créer des supports de récupération | Wiederherstellungsmedium erstellen

Crea un supporto di ripristino

In Windows search, type **Recovery**, click **Create a recovery media**, and follow the instructions on the screen.

Dans la recherche Windows, entrez **Récupération**, cliquez sur **Créer des supports de récupération**, et suivez les instructions à l'écran.

Geben Sie in der Windows-Suche **Wiederherstellung** ein, klicken Sie auf **Wiederherstellungsmedium erstellen** und folgen Sie den Anweisungen auf dem Bildschirm.

Nella casella di ricerca di Windows digitare **Ripristino**, fare clic su **Crea supporto di ripristino** e seguire le istruzioni visualizzate.

### Locate Dell apps

Localiser les applications Dell | Dell Apps ausfindig machen

Individuare app Dell



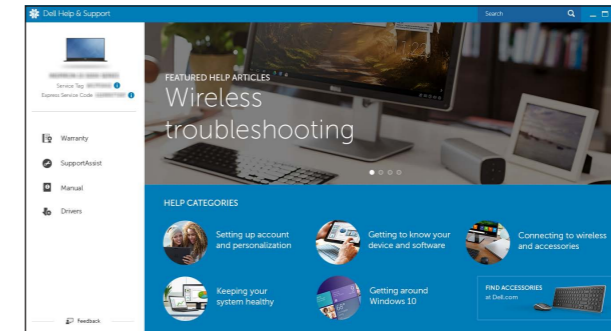
#### Register your computer

Enregistrez votre ordinateur | Computer registrieren  
Registrare il computer



#### Dell Help & Support

Dell aide et assistance | Dell Hilfe und Support  
Guida e supporto Dell



#### SupportAssist Check and update your computer

Recherchez des mises à jour et installez-les sur votre ordinateur  
Computer überprüfen und aktualisieren  
Verificare e aggiornare il computer

#### Product support and manuals

Support produits et manuels  
Produktsupport und Handbücher  
Supporto prodotto e manuali

[Dell.com/support](https://Dell.com/support)  
[Dell.com/support/manuals](https://Dell.com/support/manuals)  
[Dell.com/support/windows](https://Dell.com/support/windows)

#### Contact Dell

Contacter Dell | Kontaktaufnahme mit Dell  
Contattare Dell

[Dell.com/contactdell](https://Dell.com/contactdell)

#### Regulatory and safety

Réglementations et sécurité  
Sicherheitshinweise und Zulassungsinformationen  
Normative e sicurezza

[Dell.com/regulatory\\_compliance](https://Dell.com/regulatory_compliance)

#### Regulatory model

Modèle réglementaire | Muster-Modellnummer  
Modello di conformità

**P54G**

#### Regulatory type

Type réglementaire | Muster-Typnummer  
Tipo di conformità

**P54G001**

#### Computer model

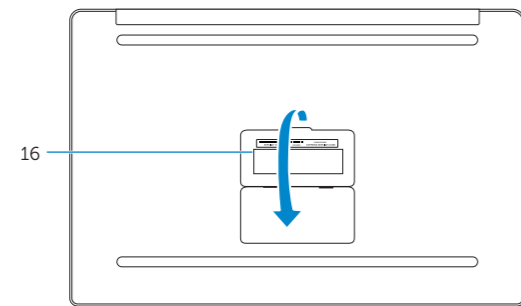
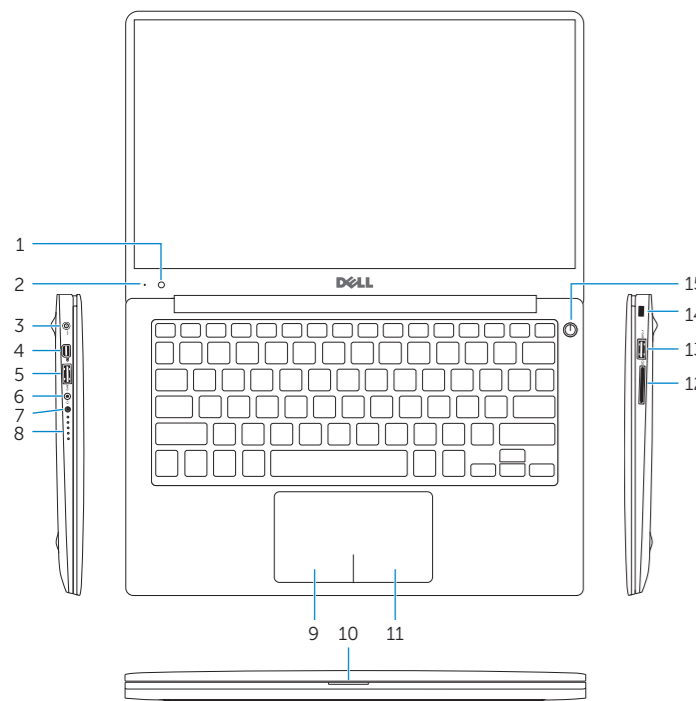
Modèle de l'ordinateur | Computermmodell  
Modello del computer

**XPS 9343**



# Features

Caractéristiques | Funktionen | Funzioni



- |                                     |                                       |
|-------------------------------------|---------------------------------------|
| 1. Camera                           | 9. Left-click area                    |
| 2. Camera-status light              | 10. Battery-status light              |
| 3. Power-adaptor port               | 11. Right-click area                  |
| 4. Mini DisplayPort                 | 12. Media-card reader                 |
| 5. USB 3.0 port                     | 13. USB 3.0 port with PowerShare      |
| 6. Headset port                     | 14. Security-cable slot               |
| 7. Battery-charge status button     | 15. Power button                      |
| 8. Battery-charge status lights (5) | 16. Regulatory and Service Tag labels |

- |  |   |
|--|---|
| 1. Caméra                                      | 9. Zone de clic gauche  |
| 2. Voyant d'état de la caméra                  | 10. Voyant d'état de la batterie                              |
| 3. Port de l'adaptateur secteur                | 11. Zone de clic droit  |
| 4. Port Mini DisplayPort                       | 12. Lecteur de carte mémoire                                  |
| 5. Port USB 3.0                                | 13. Port USB 3.0 avec PowerShare                              |
| 6. Port pour casque                            | 14. Emplacement pour câble de sécurité                        |
| 7. Bouton d'état de charge de la batterie      | 15. Bouton d'alimentation                                     |
| 8. Voyants d'état de charge de la batterie (5) | 16. Étiquettes de conformité aux normes et de numéro de série |

- |                             |   |
|-----------------------------|---|
| 1. Kamera                   | 10. Akkuzustandsanzeige                     |
| 2. Kamerastatusanzeige      | 11. Rechter Mausklickbereich                |
| 3. Netzadapteranschluss     | 12. Medienkartenleser                       |
| 4. Mini-DisplayPort         | 13. USB 3,0-Anschluss mit PowerShare        |
| 5. USB 3,0-Anschluss        | 14. Sicherheitskabeleinschub                |
| 6. Kopfhöreranschluss       | 15. Betriebsschalter                        |
| 7. Akkuladestatusstaste     | 16. Normenetikett und Service-Tag-Etiketten |
| 8. Akkuzustandsanzeigen (5) |   |
| 9. Linker Mausklickbereich  |   |

- |   |   |
|---|---|
| 1. Fotocamera                                       | 9. Area per clic con pulsante sinistro        |
| 2. Indicatore di stato della fotocamera             | 10. Indicatore di stato della batteria        |
| 3. Porta dell'adattatore di alimentazione           | 11. Area per clic con pulsante destro         |
| 4. Mini DisplayPort                                 | 12. Lettore di schede multimediali            |
| 5. Porta USB 3.0                                    | 13. Porta USB 3.0 con PowerShare              |
| 6. Porta auricolare                                 | 14. Slot cavo di protezione                   |
| 7. Pulsante di stato della ricarica della batteria  | 15. Accensione                                |
| 8. Indicatori di stato di carica della batteria (5) | 16. Etichette Numero di servizio e conformità |

# Shortcut keys

Touches de raccourci | Tastaturbefehle

Tasti di scelta rapida

- |            |   |
|------------|---|
| <b>F1</b>  | <b>Mute audio</b><br>Couper le son   Audio stummschalten<br>Disattiva audio   |
| <b>F2</b>  | <b>Decrease volume</b><br>Diminuer le volume   Lautstärke reduzieren<br>Diminuisci volume   |
| <b>F3</b>  | <b>Increase volume</b><br>Augmenter le volume   Lautstärke erhöhen<br>Aumenta volume  |
| <b>F4</b>  | <b>Play previous track/chapter</b><br>Lire le morceau ou le chapitre précédent<br>Vorherigen Titel bzw. vorheriges Kapitel wiedergeben<br>Riproduci traccia/capitolo precedente |
| <b>F5</b>  | <b>Play/Pause</b><br>Lecture/Pause   Wiedergabe/Pause<br>Riproduci/Metti in pausa   |
| <b>F6</b>  | <b>Play next track/chapter</b><br>Lire le morceau ou le chapitre suivant<br>Nächsten Titel bzw. nächstes Kapitel wiedergeben<br>Riproduci traccia/capitolo successivo           |
| <b>F8</b>  | <b>Switch to external display</b><br>Basculer vers un moniteur externe<br>Auf externe Anzeige umschalten<br>Passa al display esterno  |
| <b>F9</b>  | <b>Search</b><br>Rechercher   Suchen<br>Ricerca   |
| <b>F10</b> | <b>Toggle keyboard backlight</b><br>Définir le rétroéclairage du clavier<br>Tastaturbeleuchtung umschalten<br>Interruttore retroilluminazione tastiera                          |

- |                           |   |
|---------------------------|---|
| <b>F11</b>                | <b>Decrease brightness</b><br>Diminuer la luminosité   Helligkeit reduzieren<br>Riduci luminosità                                 |
| <b>F12</b>                | <b>Increase brightness</b><br>Augmenter la luminosité   Helligkeit erhöhen<br>Aumenta luminosità                                  |
| <b>Fn</b> + <b>Esc</b>    | <b>Toggle Fn-key lock</b><br>Verrouiller/Déverrouiller la touche Fn<br>Fn-Tastensperre umschalten<br>Alterna Fn-tasto di blocco   |
| <b>Fn</b> + <b>PrtScr</b> | <b>Turn off/on wireless</b><br>Activer/Désactiver le sans fil   Wireless ein-/ausschalten<br>Attiva/Disattiva modalità senza fili |

**NOTE:** For more information, see *Specifications* at [dell.com/support](https://dell.com/support).

**REMARQUE :** pour plus d'informations, consultez la section *Caractéristiques* à l'adresse [dell.com/support](https://dell.com/support).

**ANMERKUNG:** Weitere Information finden Sie unter *Technische Daten* auf [dell.com/support](https://dell.com/support).

**N.B.:** Per ulteriori informazioni, consultare *Specifiche* all'indirizzo [dell.com/support](https://dell.com/support).